

УТВЕРЖДАЮ
Директор МБОУ Скосырской СОШ
И.В. Якуба

2021 г.

ПАСПОРТ

доступности для инвалидов и других маломобильных групп населения объекта и предоставляемых на нем услуг

ст.Скосырская

15 марта 2021 г.

1. Общие сведения об объекте

1.1. Наименование (вид) объекта муниципальное бюджетное общеобразовательное учреждение Скосырская средняя общеобразовательная школа

1.2. Адрес объекта 347074, Ростовская область, Тацинский район, ст.Скосырская, улица Школьная,5а

1.3. Сведения о размещении объекта:

- отдельно стоящее здание 2 этажей, 1832,50 кв. м

- часть здания _____ этажей (или на _____ этаже), _____ кв.м

- наличие прилегающего земельного участка (да, нет); да, 21400 кв. м

1.4. Год постройки здания 1971 год, последнего капитального ремонта

1.5. Дата предстоящих плановых ремонтных работ: текущего -планируется, капитального -не планируется

Сведения об организации, расположенной на объекте

1.6. Название организации (учреждения) (полное юридическое наименование согласно Уставу, краткое наименование) Муниципальное бюджетное общеобразовательное учреждение Скосырская средняя общеобразовательная школа

1.7. Юридический адрес организации (учреждения) 347074, Ростовская область, Тацинский район, ст.Скосырская, улица Школьная,5а

1.8. Основание для пользования объектом (оперативное управление, аренда, собственность) оперативное управление

1.9. Форма собственности (государственная, негосударственная) государственная

1.10. Территориальная принадлежность (федеральная, региональная, муниципальная) муниципальная

1.11. Вышестоящая организация (наименование) Отдел образования Администрации Тацинского района

1.12. Адрес вышестоящей организации, другие координаты Ростовская область,

станция Тацинская, ул. Ленина, 66

2. Характеристика деятельности организации на объекте

(по обслуживанию населения)

2.1. Сфера деятельности (здравоохранение, образование, социальная защита, физическая культура и спорт, культура, связь и информация, транспорт, жилой фонд, потребительский рынок и сфера услуг, другое) - **образование**

2.2. Виды оказываемых услуг **образовательные услуги по реализации образовательных программ**

2.3. Форма оказания услуг: (на объекте, с длительным пребыванием, в т.ч. проживанием, на дому, дистанционно): **на объекте с пребыванием с 8.00 час. до 17.00 час.**

2.4. Категории обслуживаемого населения по возрасту: (дети, взрослые трудоспособного возраста, пожилые; все возрастные категории): **дети в возрасте от 6.6 до 18 лет**

2.5. Категории обслуживаемых инвалидов: инвалиды, передвигающиеся на коляске **нет**

инвалиды с нарушениями опорно-двигательного аппарата - **нет**

нарушениями зрения **-нет,**

нарушениями слуха **-нет,**

нарушениями умственного развития - **нет**

2.6. Плановая мощность: **240** посещаемость (количество обслуживаемых в день) **90**, вместимость, пропускная способность **90**

2.7. Участие в исполнении ИПР инвалида, ребенка-инвалида **- нет**

3. Состояние доступности объекта

3.1. Путь следования к объекту пассажирским транспортом

(описать маршрут движения с использованием пассажирского транспорта) **отсутствует**

наличие адаптированного пассажирского транспорта к объекту **отсутствует**

3.2. Путь к объекту от ближайшей остановки пассажирского транспорта **- 350 м:**

3.2.1. Расстояние до объекта от остановки транспорта **350м**

3.2.2. Время движения (пешком) **10 мин.**

3.2.3. Наличие выделенного от проезжей части пешеходного пути **- нет**

3.2.4. Перекрестки: нерегулируемые; регулируемые, со звуковой сигнализацией, таймером; **- нерегулируемые**

3.2.5. Информация на пути следования к объекту: акустическая, тактильная, визуальная; **нет**

3.2.6. Перепады высоты на пути: **нет**

Их обустройство для инвалидов на коляске: **нет**

3.3. Организация доступности объекта для инвалидов - форма обслуживания

N п/п	Категория инвалидов (вид нарушения)	Вариант организации доступности объекта (формы обслуживания)
----------	--	--

1	Все категории инвалидов и МГН	Б
	в том числе инвалиды:	
2	передвигающиеся на креслах-колясках	ДУ
3	с нарушениями опорно-двигательного аппарата	ДУ
4	с нарушениями зрения	ДУ
5	с нарушениями слуха	ДУ
6	с нарушениями умственного развития	ДУ

Указывается один из вариантов: "А", "Б", "ДУ", "ВНД".

3.4. Состояние доступности основных структурно-функциональных зон

№ п/п	Основные структурно-функциональные зоны	Состояние доступности, в том числе для основных категорий инвалидов
1	Территория, прилегающая к зданию (участок)	ДЧ-И(К.О.С.Г.У.)
2	Вход (входы) в здание	ДЧ-И(К.О.С.Г.У.)
3	Путь (пути) движения внутри здания (в т.ч. пути эвакуации)	ДЧ-И(К.О.С.Г.У.)
4	Зона целевого назначения здания (целевого посещения объекта)	ВНД
5	Санитарно-гигиенические помещения	ДЧ-И(С.Г.У.)
6	Система информации и связи (на всех зонах)	ДЧ-И(У.)
7	Пути движения к объекту (от остановки транспорта)	ДУ

Указывается: ДП-В - доступно полностью всем; ДП-И (К, О, С, Г, У) - доступно полностью избирательно (указать категории инвалидов); ДЧ-В - доступно частично всем; ДЧ-И (К, О, С, Г, У) - доступно частично избирательно (указать категории инвалидов); ДУ - доступно условно, ВНД - временно недоступно.

3.5. Итоговое заключение о состоянии доступности ОСИ:

Территория, прилегающая к зданию доступна условно для инвалидов. Пути движения по зданию, включая пути эвакуации условно доступны (помощь сотрудника). Санитарно-гигиенические помещения доступно условно для инвалидов, кроме инвалидов-колясочников.

4. Управленческое решение

4.1. Рекомендации по адаптации основных структурных элементов объекта

№ п/п	Основные структурно-функциональные зоны объекта	Рекомендации по адаптации объекта (вид работы)
1	Территория, прилегающая к зданию (участок)	не нуждается
2	Вход (входы) в здание	не нуждается
3	Путь (пути) движения внутри здания (в т.ч. пути эвакуации)	Ремонт капитальный
4	Зона целевого назначения здания (целевого посещения объекта)	ремонт капитальный
5	Санитарно-гигиенические помещения	индивидуальное решение с ТСП
6	Система информации на объекте (на всех зонах)	индивидуальное решение с ТСП
7	Пути движения к объекту (от остановки транспорта)	не нуждается
8	Все зоны и участки	индивидуальное решение с ТСП

Указывается один из вариантов (видов работ): не нуждается; ремонт (текущий, капитальный); индивидуальное решение с ТСП; технические решения невозможны - организация альтернативной формы обслуживания.

4.2. Период проведения работ – **2030 г** в рамках исполнения **плана** (указывается наименование документа: программы, плана)

4.3. Ожидаемый результат (по состоянию доступности) после выполнения работ по адаптации **после выполнения работ по адаптации – доступность объекта для всех категорий инвалидов условная.**

Оценка результата исполнения программы, плана (по состоянию доступности)

4.4. Для принятия решения **требуется**, не требуется (нужное подчеркнуть):

5. Особые отметки

Паспорт сформирован на основании:

1. Анкеты (информации об объекте) от

2. Акта обследования объекта: N 1 акта от 01.03.2021 г.

3. Решения Комиссии _____ от "___" _____ 20__ г.

УТВЕРЖДАЮ
Директор МБОУ Скосырской СОШ
И.В. Якуба

АНКЕТА

(информация об объекте социальной инфраструктуры)
К ПАСПОРТУ ДОСТУПНОСТИ ОСИ

1. Общие сведения об объекте

1.1. Наименование (вид) объекта муниципальное бюджетное образовательное учреждение Скосырская средняя общеобразовательная школа

1.2. Адрес объекта 347074, Ростовская область, Тацинский район, ул. Школьная, 5,а

1.3. Сведения о размещении объекта: 347074, Ростовская область, Тацинский район, ст. Скосырская, улица Школьная, 5а- отдельно стоящее здание 2 этажей, 1832,50 кв. м

- часть здания _____ этажей (или на _____ этаже), кв. м

1.4. Год постройки здания 1971, последнего капитального ремонта не проводился

1.5. Дата предстоящих плановых ремонтных работ: текущего не планируется, капитального не планируется

сведения об организации, расположенной на объекте

1.6. Название организации (учреждения) (полное юридическое наименование -согласно Уставу, краткое наименование) муниципальное бюджетное образовательное учреждение Скосырская средняя общеобразовательная школа.(МБОУ Скосырская СОШ)

1.7. Юридический адрес организации (учреждения) 347074, Ростовская область, Тацинский район, ст. Скосырская, ул. Школьная ,5а

1.8. Основание для пользования объектом (оперативное управление, аренда, собственность)

1.9. Форма собственности (государственная, негосударственная)

1.10. Территориальная принадлежность (федеральная, региональная, муниципальная)

1.11. Вышестоящая организация (наименование) Отдел образования Администрации Тацинского района

1.12. Адрес вышестоящей организации, другие координаты Ростовская область, станция Тацинская, улица Ленина, 66

2. Характеристика деятельности
организации на объекте

2.1. Сфера деятельности (здравоохранение, образование, социальная защита, физическая культура и спорт, культура, связь и информация, транспорт, жилой

фонд, потребительский рынок и сфера услуг, другое образование

2.2. Виды оказываемых услуг образовательные услуги по реализации образовательных программ

2.3. Форма оказания услуг: (на объекте, с длительным пребыванием, в т.ч. проживанием, на дому, дистанционно)на объекте с пребыванием с 8.00час.до 17.00 час

2.4. Категории обслуживаемого населения по возрасту: (дети, взрослые трудоспособного возраста, пожилые; все возрастные категории)дети в возрасте от 6 до 18 лет

2.5. Категории обслуживаемых инвалидов: инвалиды, передвигающиеся на коляске нет

инвалиды с нарушениями опорно-двигательного аппарата- нет

нарушениями зрения -нет,

нарушениями слуха -нет,

нарушениями умственного развития- нет

2.6. Плановая мощность: **240** посещаемость (количество обслуживаемых в день)**90** , вместимость, пропускная способность **90**

2.7. Участие в исполнении ИПР инвалида, ребенка-инвалида (да, нет)

3. Состояние доступности объекта для инвалидов и других маломобильных групп населения (МГН)

3.1. Путь следования к объекту пассажирским транспортом (описать маршрут движения с использованием пассажирского транспорта)отсутствует,

наличие адаптированного пассажирского транспорта к объекту отсутствует

3.2. Путь к объекту от ближайшей остановки пассажирского транспорта:

3.2.1. Расстояние до объекта от остановки транспорта **350м**

3.2.2. Время движения (пешком) **10**мин.

3.2.3. Наличие выделенного от проезжей части пешеходного пути (да, нет)

3.2.4. Перекрестки: нерегулируемые; регулируемые, со звуковой сигнализацией, таймером; нет

3.2.5. Информация на пути следования к объекту: акустическая, тактильная, визуальная; нет

3.2.6. Перепады высоты на пути: есть, нет

Их обустройство для инвалидов на коляске: да, нет

3.3. Организация доступности объекта для инвалидов - форма обслуживания

№ п/п	Категория инвалидов (вид нарушения)	Вариант организации доступности объекта
1	Все категории инвалидов и МГН	Б
	в том числе инвалиды:	
2	передвигающиеся на креслах-колясках	ДУ
3	с нарушениями опорно-двигательного аппарата	ДУ

4	с нарушениями зрения	ДУ
5	с нарушениями слуха	ДУ
6	с нарушениями умственного развития	ДУ

Указывается один из вариантов: "А", "Б", "ДУ", "ВНД".

4. Управленческое решение(предложения по адаптации основных структурных элементов объекта)

№ п/п	Основные структурно-функциональные зоны объекта	Рекомендации по адаптации объекта (вид работы)
1	Территория, прилегающая к зданию (участок)	не нуждается
2	Вход (входы) в здание	не нуждается
3	Путь (пути) движения внутри здания (в т.ч. пути эвакуации)	Ремонт капитальный
4	Зона целевого назначения (целевого посещения объекта)	индивидуальное решение с ТСП
5	Санитарно-гигиенические помещения	индивидуальное решение с ТСП
6	Система информации на объекте (на всех зонах)	индивидуальное решение с ТСП
7	Пути движения к объекту (от остановки транспорта)	не нуждается
8	Все зоны и участки	индивидуальное решение с ТСП

Указывается один из вариантов (видов работ): не нуждается; ремонт (текущий, капитальный); индивидуальное решение с ТСП; технические решения невозможны - организация альтернативной формы обслуживания.

УТВЕРЖДАЮ
Директор *И.В. Якуба*
МБОУ Скосырской СОШ
И.В. Якуба
2021 г.

**АКТ ОБСЛЕДОВАНИЯ
объекта социальной инфраструктуры
К ПАСПОРТУ ДОСТУПНОСТИ ОСИ**

Тацинский район

« 01 » 03 20 21 г.

Ростовской области

1. Общие сведения об объекте

- 1.1. Наименование (вид) объекта **муниципальное бюджетное образовательное учреждение Скосырская средняя общеобразовательная школа.**
- 1.2. Адрес объекта **347074, Ростовская область, Тацинский район, ст. Скосырская ул. Школьная, 5-А**
- 1.3. Сведения о размещении объекта:
- отдельно стоящее здание - 2 этажа, площадь – **1832,50** кв. м
- наличие прилегающего земельного участка (да, нет)- **да, 21400** кв. м;
- 1.4. Год постройки здания - **1971**, последнего капитального ремонта - **нет**;
- 1.5. Дата предстоящих плановых ремонтных работ: - **не планируется, капитального – не планируется**;
- 1.6. Название организации (учреждения) **муниципальное бюджетное образовательное учреждение Скосырская средняя общеобразовательная школа, МБОУ Скосырская СОШ.**
(полное юридическое наименование – согласно Уставу, краткое наименование)
- 1.7. Юридический адрес организации (учреждения) **347074, Ростовская область, Тацинский район, ст. Скосырская ул. Школьная, 5а**
- 1.8. Основание для пользования объектом (**оперативное управление**, аренда, собственность)
- 1.9. Форма собственности (государственная, негосударственная) **государственная**
- 1.10. Территориальная принадлежность (*федеральная, региональная, муниципальная*)
- 1.11. Вышестоящая организация **Отдел образования Администрации Тацинского района**
- 1.12. Адрес вышестоящей организации, другие координаты **Ростовская область, станция Тацинская, улица Ленина, 66**

2. Характеристика деятельности организации на объекте (по обслуживанию населения)

2.1. Сфера деятельности – образовательная

(здравоохранение, образование, социальная защита, физическая культура и спорт, культура, связь и информация, транспорт, жилой фонд, потребительский рынок и сфера услуг, другое)

2.2. Виды оказываемых услуг образовательные услуги по реализации образовательных программ

2.3. Форма оказания услуг: на объекте с пребыванием с 8.00 час. до 17.00 час. (на объекте, с длительным пребыванием, в т.ч. проживанием, на дому, дистанционно)

2.4. Категории обслуживаемого населения по возрасту: (дети, взрослые трудоспособного возраста, пожилые; все возрастные категории): дети в возрасте от 6,6 до 18 лет.

2.5. Категории обслуживаемых инвалидов: инвалиды, передвигающиеся на коляске – нет;

инвалиды с нарушениями опорно-двигательного аппарата – нет;

нарушениями зрения, нарушениями слуха - нет;

нарушениями умственного развития: нет.

2.6. Плановая мощность: 240 посещаемость (количество обслуживаемых в день) 90, вместимость, пропускная способность 90

2.7. Участие в исполнении ИПР инвалида, ребенка-инвалида (да, нет) – нет.

3. Состояние доступности объекта

3.1 Путь следования к объекту пассажирским транспортом- отсутствует

-наличие адаптированного пассажирского транспорта к объекту – отсутствует

3.2 Путь к объекту от ближайшей остановки пассажирского транспорта:

3.2.1. расстояние до объекта от остановки транспорта – 350м

3.2.2. время движения (пешком) – 10мин

3.2.3. наличие выделенного от проезжей части пешеходного пути (да, нет) – нет

3.2.4. Перекрестки: нерегулируемые;

3.2.5. Информация на пути следования к объекту: нет;

3.2.6. Перепады высоты на пути: да. Их обустройство для инвалидов на коляске: нет

3.3 Организация доступности объекта для инвалидов – форма обслуживания

№№ п/п	Категория инвалидов (вид нарушения)	Вариант организации доступности объекта (формы обслуживания)*
1.	Все категории инвалидов и МГН	Б
	<i>в том числе инвалиды:</i>	
2	передвигающиеся на креслах-колясках	ДУ

3	с нарушениями опорно-двигательного аппарата	ДУ
4	с нарушениями зрения	ДУ
5	с нарушениями слуха	ДУ
6	с нарушениями умственного развития	ДУ

* - указывается один из вариантов: «А», «Б», «ДУ», «ВНД»

3.4. Состояние доступности основных структурно-функциональных зон

№ № п/п	Основные структурно-функциональные зоны	Состояние доступности, в том числе для основных категорий инвалидов**
1	Территория, прилегающая к зданию (участок)	ДЧ-И(К.О.С.Г.У.)
2	Вход (входы) в здание	ДЧ-И(К.О.С.Г.У.)
3	Путь (пути) движения внутри здания (в т.ч. пути эвакуации 1го этажа)	ДЧ-И(К.О.С.Г.У.)
4	Зона целевого назначения здания (целевого посещения объекта)	ВНД
5	Санитарно-гигиенические помещения	ДЧ-И(С.Г.У.)
6	Система информации и связи (на всех зонах)	ДЧ-И(У.)
7	Пути движения к объекту (от остановки транспорта)	ДУ

** Указывается: ДП-В - доступно полностью всем; ДП-И (К, О, С, Г, У) – доступно полностью избирательно (указать категории инвалидов); ДЧ-В - доступно частично всем; ДЧ-И (К, О, С, Г, У) – доступно частично избирательно (указать категории инвалидов); ДУ - доступно условно, ВНД - недоступно

3.5. ИТОГОВОЕ ЗАКЛЮЧЕНИЕ о состоянии доступности ОСИ: доступно частично, избирательно (О,С,Г,У).

4. Управленческое решение (проект)

4.1. Рекомендации по адаптации основных структурных элементов объекта:

№ № п \п	Основные структурно-функциональные зоны объекта	Рекомендации по адаптации объекта (вид работы)*
1	Территория, прилегающая к зданию (участок)	Не нуждается
2	Вход (входы) в здание	Не нуждается

3	Путь (пути) движения внутри здания (в т.ч. пути эвакуации)	Ремонт капитальный
4	Зона целевого назначения здания (целевого посещения объекта)	Индивидуальное решение с ТСП
5	Санитарно-гигиенические помещения	Индивидуальное решение с ТСП
6	Система информации на объекте (на всех зонах)	индивидуальное решение с ТСП
7	Пути движения к объекту (от остановки транспорта)	Не нуждается
8.	Все зоны и участки	индивидуальное решение с ТСП

*- указывается один из вариантов (видов работ): не нуждается; ремонт (текущий, капитальный); индивидуальное решение с ТСП; технические решения невозможны – организация альтернативной формы обслуживания

4.2. Период проведения работ-2021-2031г.г. в рамках исполнения
(указывается наименование документа: программы, плана)

4.3 Ожидаемый результат (по состоянию доступности) после выполнения работ по адаптации – доступность объекта для **всех категорий инвалидов.**

Оценка результата исполнения программы, плана (по состоянию доступности)

4.4. Для принятия решения требуется, не требуется (нужное подчеркнуть):

4.4.1. согласование на Комиссии _____

(наименование Комиссии по координации деятельности в сфере обеспечения доступной среды жизнедеятельности для инвалидов и других МГН)

4.4.2. согласование работ с надзорными органами (в сфере проектирования и строительства, архитектуры, охраны памятников, другое – указать)

4.4.3. техническая экспертиза; разработка проектно-сметной документации; нет

4.4.4. согласование с вышестоящей организацией (собственником объекта)- да.

4.4.5. согласование с общественными организациями инвалидов-нет;

4.4.6. другое -

Комиссия по организации обследования доступности и паспортизации объекта и предоставляемых услуг МБОУ Скоырская СОШ

№ п/п		ФИО	Должность	Подпись
1.	Председатель комиссии	Якуба И.В.	Директор школы	
2.	Члены комиссии	Акулова З.М.	Зам.директора по УВР	
		Цыбульник Т.И.	Завхоз	
		Алексеева Н.А.	Председатель ПО	

от "15 марта" 2021 г.

I. Результаты обследования:

2. Входа (входов) в здание

МБОУ Скосырская СОШ Ростовская область, Тацинский район,
ст. Скосырская, ул. Школьная, 5А.
(наименование объекта, адрес)

N п/п	Наименование функционально-планировочного элемента	Наличие элемента			Выявленные нарушения и замечания		Работы по адаптации объектов	
		есть/нет	N на плане	N фото	Содержание	Значимо для инвалида (категория)	Содержание	Виды работ
2.1	Лестница (наружная)	нет	-		-	-	-	-
2.2	Пандус (наружный)	есть	-		-	-	-	-
2.3	Входная площадка (перед дверью)	есть						
2.4	Дверь (входная)	есть						
2.5	Тамбур	есть						
	ОБЩИЕ требования к зоне							

II. Заключение по зоне:

Наименование структурно-функциональной зоны	Состояние доступности <*> (к пункту 3.4 Акта обследования ОСИ)	Приложение		Рекомендации по адаптации (вид работы) <***> к пункту 4.1 Акта обследования ОСИ
		N на плане	N фото	
Входы в здание	ДЧ-В			не нуждается

<*> Указывается: ДП-В - доступно полностью всем; ДП-И (К, О, С, Г, У) - доступно полностью избирательно (указать категории инвалидов); ДЧ-В - доступно частично всем; ДЧ-И (К, О, С, Г, У) - доступно частично избирательно (указать категории инвалидов); ДУ - доступно условно, ВНД - недоступно.

<***> Указывается один из вариантов: не нуждается; ремонт (текущий, капитальный); индивидуальное решение с ТСР; технические решения невозможны - организация альтернативной формы обслуживания.

Комментарий к заключению: не нуждается

I. Результаты обследования:

3. Пути (путей) движения внутри здания
(в т.ч. путей эвакуации)

МБОУ Скосырская СОШ, 347074 Ростовская область,
Тацинский район, ст. Скосырская, ул. Школьная, 5а
(наименование объекта, адрес)

N п/п	Наименование функционально-планировочного элемента	Наличие элемента			Выявленные нарушения и замечания		Работы по адаптации объектов	
		есть/нет	N на плане	N фото	Содержание	Значимо для инвалида (категория)	Содержание	Виды работ
3.1	Коридор (вестибюль, зона ожидания, галерея, балкон)	есть						
3.2	Лестница (внутри здания)	есть						
3.3	Пандус (внутри здания)	нет						
3.4	Лифт пассажирский (или подъемник)	нет						
3.5	Дверь	есть						
3.6	Пути эвакуации (в т.ч. зоны безопасности)	есть						
	ОБЩИЕ требования к зоне							

II. Заключение по зоне:

Наименование структурно-функциональной зоны	Состояние доступности <*> (к пункту 3.4 Акта обследования ОСИ)	Приложение		Рекомендации по адаптации (вид работы) <***> к пункту 4.1 Акта обследования ОСИ
		N на плане	N фото	
Вестибюль первого этажа, кабинет директора на первом этаже здания	ДЧ-В			индивидуальное решение с ТСП

<*> Указывается: ДП-В - доступно полностью всем; ДП-И (К, О, С, Г, У) - доступно полностью избирательно (указать категории инвалидов); ДЧ-В - доступно частично всем; ДЧ-И (К, О, С, Г, У) - доступно частично избирательно (указать категории инвалидов); ДУ - доступно условно, ВНД - недоступно.

<***> Указывается один из вариантов: не нуждается; ремонт (текущий, капитальный); индивидуальное решение с ТСП; технические решения невозможны - организация альтернативной формы обслуживания.

Комментарий к заключению: индивидуальное решение с ТСП

I. Результаты обследования:
4. Зоны целевого назначения здания
(целевого посещения объекта)

Вариант I - зона обслуживания инвалидов
МБОУ Скосырская СОШ, Ростовская область ст.Скосырская,
ул. Школьная,5а(наименование объекта, адрес)

N п/п	Наименование функционально-планировочного элемента	Наличие элемента			Выявленные нарушения и замечания		Работы по адаптации объектов	
		есть/нет	N на плане	N фото	Содержание	Значимо для инвалида (категория)	Содержание	Виды работ
4.1	Кабинетная форма обслуживания	есть	-	фото	-	-	-	-
4.2	Зальная форма обслуживания	-	-	-	-	-	-	-
4.3	Прилавочная форма обслуживания	-	-	-	-	-	-	-
4.4	Форма обслуживания с перемещением по маршруту	-	-	-	-	-	-	-
4.5	Кабина индивидуального обслуживания	-	-	-	-	-	-	-
	ОБЩИЕ требования к зоне	-	-	-	-	-	-	-

II. Заключение по зоне:

Наименование структурно-функциональной зоны	Состояние доступности <*> (к пункту 3.4 Акта обследования ОСИ)	Приложение		Рекомендации по адаптации (вид работы) <***> к пункту 4.1 Акта обследования ОСИ
		N на плане	N фото	
Прием граждан	ДП-В			индивидуальное решение с ТСР

Указывается: ДП-В - доступно полностью всем; ДП-И (К, О, С, Г, У) - доступно полностью избирательно (указать категории инвалидов); ДЧ-В - доступно частично всем; ДЧ-И (К, О, С, Г, У) - доступно частично избирательно (указать категории инвалидов); ДУ - доступно условно, ВНД - недоступно.

Указывается один из вариантов: не нуждается; ремонт (текущий, капитальный); индивидуальное решение с ТСР; технические решения невозможны - организация альтернативной формы обслуживания.

Комментарий к заключению: индивидуальное решение с ТСР

I. Результаты обследования:
5. Санитарно-гигиенических помещений
МБОУ Скосырская СОШ Ростовская область ст. Скосырская,
ул. Школьная, 5а
(Наименование объекта, адрес)

N п/п	Наименование функционально-планировочного элемента	Наличие элемента			Выявленные нарушения и замечания		Работы по адаптации объектов	
		есть/ нет	N на плане	N фото	Содер- жание	Значимо для инва- лида (ка- тегория)	Содер- жание	Виды работ
5.1	Туалетная комната	есть	-	-	-	-	-	-
5.2	Душевая/ванная комната	нет	-	-	-	-	-	-
5.3	Бытовая комната (гардеробная)	есть	-	-	-	-	-	-
	ОБЩИЕ требования к зоне		-	-	-	-	-	-

II. Заключение по зоне:

Наименование структурно-функциональной зоны	Состояние доступности <*> (к пункту 3.4 Акта обследования ОСИ)	Приложение		Рекомендации по адаптации (вид работы) <***> к пункту 4.1 Акта обследования ОСИ
		N на плане	N фото	
Санитарно-гигиенических помещений	ДЧ-И (О, С, Г, У)			ремонт капитальный

<*> Указывается: ДП-В - доступно полностью всем; ДП-И (К, О, С, Г, У) - доступно полностью избирательно (указать категории инвалидов); ДЧ-В - доступно частично всем; ДЧ-И (К, О, С, Г, У) - доступно частично избирательно (указать категории инвалидов); ДУ - доступно условно, ВНД - недоступно.

<***> Указывается один из вариантов: не нуждается; ремонт (текущий, капитальный); индивидуальное решение с ТСП; технические решения невозможны - организация альтернативной формы обслуживания.

Комментарий к заключению: Санитарно-гигиенические помещения доступны избирательно(О.С.Г.У.) для доступности санитарно-гигиенических помещений инвалидам колясочникам требуется капитальный ремонт

I. Результаты обследования:
6. Системы информации на объекте
МБОУ Скосырская СОШ Ростовская область ст. Скосырская,
ул. Школьная, 5а (Наименование объекта, адрес)

N п/п	Наименование функционально-планировочного элемента	Наличие элемента			Выявленные нарушения и замечания		Работы по адаптации объектов	
		есть/ нет	N на плане	N фото	Содер- жание	Значимо для инва- лида (ка- тегория)	Содер- жание	Виды работ
6.1	Визуальные средства	есть						
6.2	Акустические средства	-	-					
6.3	Тактильные средства	-	-					
	ОБЩИЕ требования к зоне							

II. Заключение по зоне:

Наименование структурно-функциональной зоны	Состояние доступности <*> (к пункту 3.4 Акта обследования ОСИ)	Приложение		Рекомендации по адаптации (вид работы) <***> к пункту 4.1 Акта обследования ОСИ
		N на плане	N фото	
Системы информации на объекте	ДУ			индивидуальное решение с ТСР

<*> Указывается: ДП-В - доступно полностью всем; ДП-И (К, О, С, Г, У) - доступно полностью избирательно (указать категории инвалидов); ДЧ-В - доступно частично всем; ДЧ-И (К, О, С, Г, У) - доступно частично избирательно (указать категории инвалидов); ДУ - доступно условно, ВНД - недоступно.

<***> Указывается один из вариантов: не нуждается; ремонт (текущий, капитальный); индивидуальное решение с ТСР; технические решения невозможны - организация альтернативной формы обслуживания.

Комментарий к заключению: индивидуальное решение с ТСР



1. Пандус



2. Входная площадка



3. Входная дверь



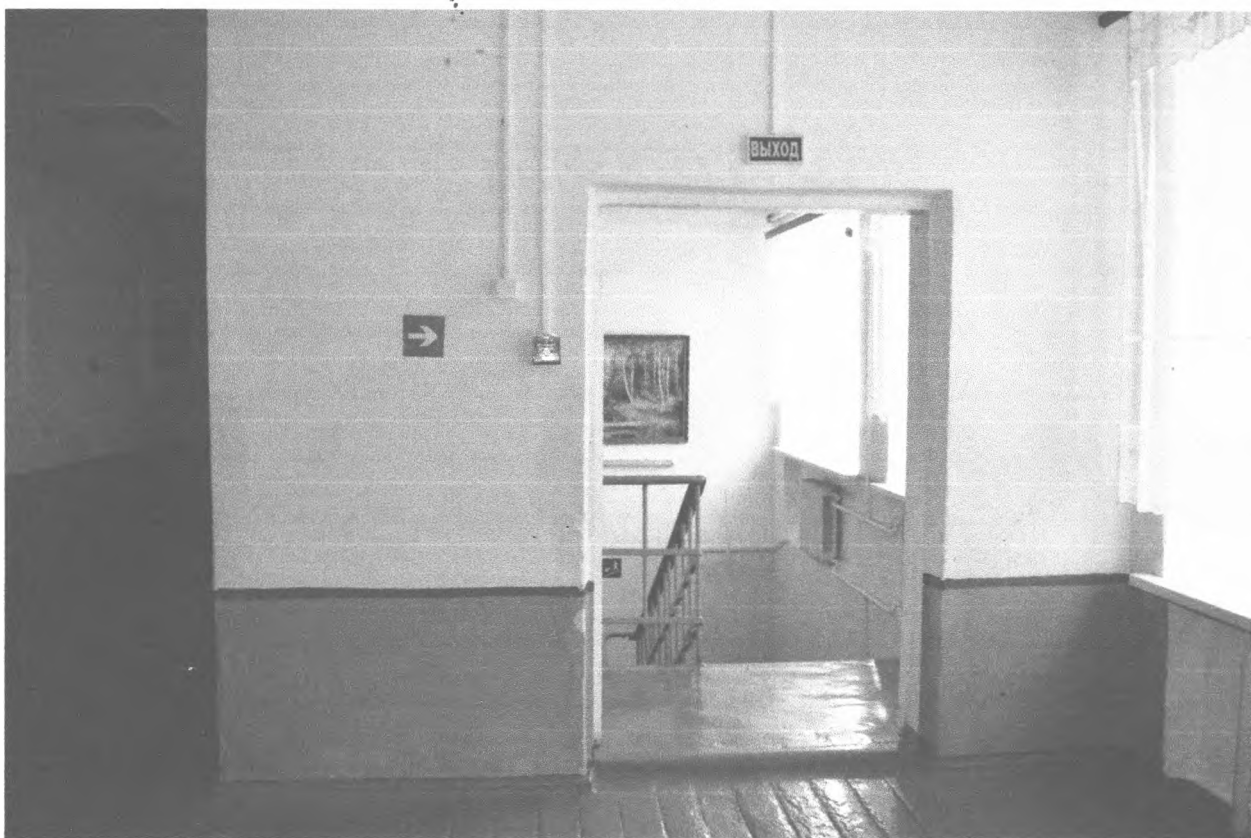
4. Тамбур



5. Зона ожидания



6. Лестница



7. Пути эвакуации



8. Вестибюль



9. Кабинетная форма обслуживания



10. Туалетные комнаты



11. Гардеробная